

職員各位



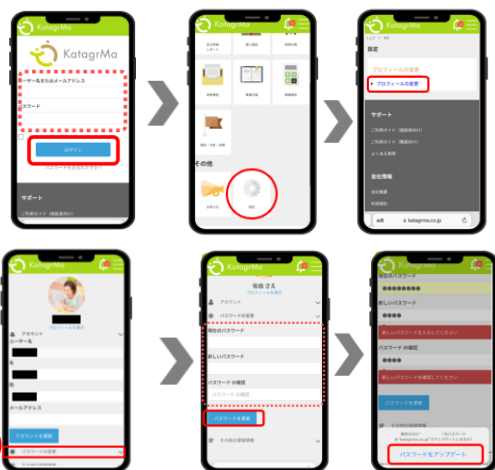
KatagrMa(カタグルマ) 人財育成⇄人事評価

① ログイン連携 ② 目標提出のお願い (1/2)

保育施設向け 組織・人財育成クラウド- KatagrMa(カタグルマ)人事評価の利用開始にあたり、下記の案内に沿って人財育成と人事評価の連携設定のセットアップ、目標の提出をお願いいたします。

セットアップ① 人財育成⇄人事評価 ログイン連携設定 (スマホでもパソコンでも手順は同様です)

↓人財育成



1

↓人事評価



上の手順で
使ったIDと
変更した
パスワードを
入力!

※①②③④は、別紙でお配りしている

「職員 ID・パスワードの通知とパスワード変更のお願い」と
同内容です。既に完了済であれば⑤に進んでください。

必ず、メールアドレスの登録も実施ください。

【カタグルマ人財育成】

- ① 別紙「職員 ID・パスワードの通知とパスワード変更のお願い」に記載されている ID・初期パスワードでログイン。
 - ② 下へスクロールし、歯車マーク[設定]をクリック。
メールアドレス欄に、確認しやすい自身のメールアドレスを入力し、
[アカウントを更新]をクリック> [プロフィールの変更]をクリック。
 - ③ 『現在のパスワード』欄に現在のパスワードを入力し、
『新しいパスワード』欄にご自身で決めたパスワードを入力してください。
[パスワードを更新]をクリックし、パスワードをアップデートします。
- ※同一のパスワードで設定でも OK ! 連携のために「更新」が必要です。



【カタグルマ人事評価】

- ⑤ 右記 QR、もしくは下記 URL にアクセスし
カタグルマ人財育成の ID、
上記のステップで、自身で変更した
パスワードを入力しログインします。

<https://katagrma-evaluation.jp/>



- ⑥ 「三」から茶色のメニューバーを開き、
「プロフィール設定」を押下。
表示された画面でプロフィールが
連携されていることを確認ください。



セットアップ② (スマホのみ)

ホーム画面への追加

次回からスムーズにログインできるよう
右記の手順に沿ってホーム画面に
追加しておくとう便利です!

iphone / タブレット

Android



をタップ

ホーム画面に
追加
タップ

完了!

URL隣の[]
をタップ

ホーム画面に
追加
タップ

追加
タップ

完了!

KatagrMa(カタグルマ) 人財育成⇨人事評価

① ログイン連携 ② 目標提出のお願い (2/2)

前ページのログイン連携が完了したら、カタグルマ人事評価で、評価シートの回答と提出をお願いします。

① カタグルマ人事評価で目標提出（スマホでもパソコンでも手順は同様です）



【カタグルマ人事評価での評価シートの提出】

- ① 画面右上にある「☰」を押下します。
- ② 茶色いメニューの「目標設定」を押下します。
- ③ 白いメニューバー「○一覧」を押下します。
- ④ 一覧表が表示されます。
「編集」を押下します。
- ⑤ 「人財育成取り込み」を押下します。
- ⑥ カタグルマ人財育成で立案した個人面談が
自動で入力されます。内容に間違いがないか確認ください。
- ⑦ 内容確認後、「一時保存」を押下します。
- ⑧ 「提出」を押下します。
- ⑨ 下図のように「更新しました」というメッセージが
表示されれば完了です。

更新しました

※うまくいかない場合は、そのままにせず
必ず施設長などにご相談ください。